

# TABLEAU DE SIGNE

## Je réfléchis

Que signifie en termes de signe l'équation  $f(x) > 0$  ?

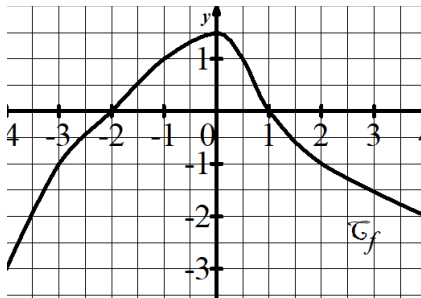
.....

Même question pour  $f(x) < 0$  : .....

Où se situe la droite d'équation  $f(x) = 0$  ? .....

## Je retiens

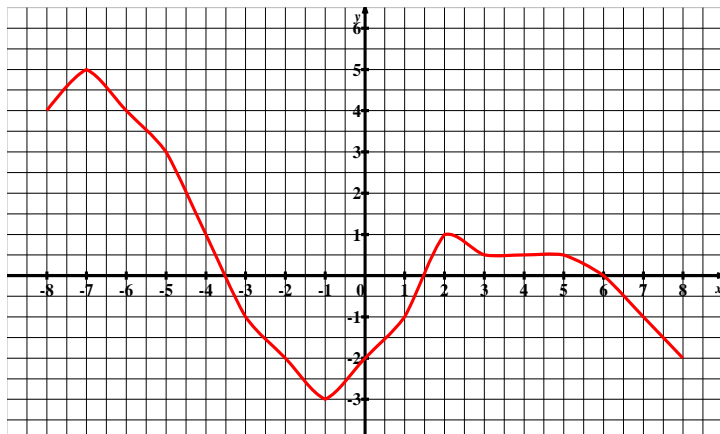
Un **tableau de signe** est un tableau qui résume



$x$	
$f(x)$	

## J'applique

1) Dresser le tableau de signe de la courbe suivante :



2) Dresser le tableau de signe de la courbe suivante :

